

Tvårsnittsdata - Areco TP131 - 350 MPa

Tabell 1

Plättjocklek	Nominell	t_{nom}	mm	0,70	0,80	0,90	1,00	1,20	1,50
	Vid beräkning	t_{ber}	mm	0,665	0,760	0,866	0,955	1,144	1,42
Sträckgräns	f_{ly}	N/mm ²	350	350	350	350	350	350	350
Massa	m	kg/m	8,40	9,60	10,80	12,00	14,40	18	
Egentyngd inklusive överlapp		kN/m ²	0,090	0,103	0,116	0,129	0,155	0,194	
Innerslöd Upplagsreaktion $l_s=100$ mm	R_d	kN/m	22,2	28,7	36,8	44,2	61,9	91,9	
Smal fläns tryckpåverkad	Moment	M_d	kNm/m	11,93	14,04	16,42	18,85	25,08	34,27
	Tröghetsmoment	I_{def}	mm ⁴ /mm	2478	2832	3227	3558	4262	5291
Bred fläns tryckpåverkad	Moment	M_d	kNm/m	9,60	11,85	14,38	16,58	21,39	26,88
	Tröghetsmoment	I_{def}	mm ⁴ /mm	2456	2832	3227	3558	4262	5291

Skivverkanskapaciteter - Areco TP131 - 350 MPa

Tabell 2

Tjocklek	Skjuvbuckling			Ändstöd		
	Fläns	Liv	Globalt	Böjning vid ramverkan	Upplagsreaktion av skivkraft	Dragkraft i fästdon
t_{nom}	V_f	V_w	$L^2 V_{gd}$	V_d	R_d/V	F_c2/V
mm	kN/m	kN/m	kN/m	kN/m		m
0,70	42,7	30,5	741	4,10	1,02	161
0,80	61,8	43,2	905	5,20	1,02	161
0,90	87,9	61	1101	6,50	1,02	161
1,00	105,8	79,2	1275	7,80	1,02	161
1,20	149,1	121,5	1672	10,80	1,02	161
1,50	225,1	181,7	2312	15,90	1,02	161

Areco TP131

TAK Isolerat L/200

Maximala belastningar i kN/m² - 350 MPa

Tabell 3

Upplagsfall	Tjocklek (mm)	Begränsningar upplag	Spännvid L (m)												Lastfall		
			4,20	4,50	4,80	5,10	5,40	5,70	6,00	6,30	6,60	6,90	7,20	7,50			
ENKELFACK	0,70	Moment (S. fläns)	4,354	3,793	3,333	2,953	2,634	2,364	2,133	1,935	1,763	1,613	1,481	1,365			
		Nedböjning	2,673	2,173	1,791	1,493	1,258	1,069	0,917	0,792	0,689	0,603	0,531	0,469			
		Moment (B. fläns)	4,905	4,578	4,142	3,669	3,273	2,938	2,651	2,405	2,191	2,005	1,841	1,697			
	0,80	Moment (S. fläns)	5,374	4,681	4,115	3,645	3,251	2,918	2,633	2,389	2,176	1,991	1,829	1,685			
		Nedböjning	3,082	2,506	2,065	1,722	1,450	1,233	1,057	0,913	0,794	0,695	0,612	0,541			
		Moment (B. fläns)	6,367	5,547	4,875	4,318	3,852	3,457	3,120	2,830	2,579	2,359	2,167	1,997			
	0,90	Moment (S. fläns)	6,522	5,681	4,993	4,423	3,945	3,541	3,196	2,898	2,641	2,416	2,219	2,045			
		Nedböjning	3,512	2,856	2,353	1,962	1,653	1,405	1,205	1,041	0,905	0,792	0,697	0,617			
		Moment (B. fläns)	7,447	6,487	5,701	5,050	4,505	4,043	3,649	3,310	3,016	2,759	2,534	2,335			
	1,00	Moment (S. fläns)	7,519	6,550	5,757	5,100	4,549	4,082	3,684	3,342	3,045	2,786	2,559	2,358			
		Nedböjning	3,873	3,149	2,594	2,163	1,822	1,549	1,328	1,147	0,998	0,873	0,769	0,680			
		Moment (B. fläns)	8,549	7,447	6,545	5,798	5,171	4,641	4,189	3,799	3,462	3,167	2,909	2,681			
	1,20	Moment (S. fläns)	9,701	8,450	7,427	6,579	5,868	5,267	4,753	4,311	3,928	3,594	3,301	3,042			
		Nedböjning	4,639	3,772	3,108	2,591	2,183	1,856	1,591	1,374	1,195	1,046	0,921	0,815			
		Moment (B. fläns)	11,374	9,908	8,708	7,714	6,881	6,175	5,573	5,055	4,606	4,214	3,870	3,567			
	1,50	Moment (S. fläns)	12,190	10,619	9,333	8,268	7,374	6,619	5,973	5,418	4,937	4,517	4,148	3,823			
		Nedböjning	5,759	4,682	3,858	3,216	2,710	2,304	1,975	1,706	1,484	1,299	1,143	1,011			
		Moment (B. fläns)	15,542	13,539	11,899	10,541	9,402	8,438	7,616	6,908	6,294	5,758	5,289	4,874			
	DUBBELFACK	0,70	Upplag 100 (S. fläns)	3,046	2,755	2,504	2,288	2,099	1,934	1,787	1,658	1,542	1,438	1,344		1,260	
			Nedböjning	6,459	5,251	4,327	3,607	3,039	2,584	2,215	1,914	1,664	1,457	1,282		1,134	
			Upplag 100 (B. fläns)	2,665	2,404	2,180	1,988	1,820	1,673	1,544	1,429	1,327	1,236	1,154		1,080	
0,80		Upplag 100 (S. fläns)	3,781	3,413	3,098	2,826	2,589	2,382	2,199	2,037	1,892	1,763	1,647	1,542			
		Nedböjning	7,425	6,037	4,974	4,147	3,494	2,971	2,547	2,200	1,913	1,675	1,474	1,304			
		Upplag 100 (B. fläns)	3,397	3,060	2,772	2,524	2,308	2,120	1,954	1,807	1,677	1,560	1,456	1,361			
0,90		Upplag 100 (S. fläns)	4,648	4,188	3,796	3,457	3,163	2,906	2,680	2,479	2,301	2,142	1,998	1,869			
		Nedböjning	8,461	6,879	5,668	4,726	3,981	3,385	2,902	2,507	2,180	1,908	1,679	1,486			
		Upplag 100 (B. fläns)	4,316	3,881	3,511	3,192	2,916	2,674	2,462	2,275	2,108	1,960	1,827	1,707			
1,00		Upplag 100 (S. fläns)	5,463	4,920	4,455	4,055	3,708	3,404	3,137	2,901	2,691	2,503	2,334	2,183			
		Nedböjning	9,329	7,585	6,249	5,210	4,389	3,732	3,200	2,764	2,404	2,104	1,852	1,638			
		Upplag 100 (B. fläns)	5,126	4,605	4,161	3,780	3,449	3,161	2,908	2,685	2,487	2,310	2,152	2,009			
1,20		Upplag 100 (S. fläns)	7,463	6,713	6,074	5,524	5,047	4,631	4,265	3,941	3,653	3,396	3,166	2,959			
		Nedböjning	11,174	9,085	7,486	6,241	5,258	4,470	3,833	3,311	2,880	2,520	2,218	1,962			
		Upplag 100 (B. fläns)	6,877	6,169	5,566	5,050	4,603	4,214	3,873	3,572	3,305	3,068	2,855	2,664			
1,50		Upplag 100 (S. fläns)	10,626	9,544	8,624	7,833	7,147	6,550	6,026	5,563	5,152	4,785	4,457	4,162			
		Nedböjning	13,872	11,279	9,293	7,748	6,527	5,550	4,758	4,110	3,575	3,129	2,754	2,436			
		Upplag 100 (B. fläns)	9,309	8,325	7,492	6,779	6,164	5,631	5,164	4,754	4,391	4,069	3,781	3,522			

Förklaringar:

- Moment (S. fläns) Bärförmåga vid smal fläns mot balk
- Nedböjning Nedböjning L/200 (isolerat)
- Moment (B. fläns) Bärförmåga vid bred fläns mot balk
- Upplag 100 (S. fläns) Bärförmåga vid smal fläns mot balk
- Upplag 100 (B. fläns) Bärförmåga vid bred fläns mot balk

Miniminfästning:

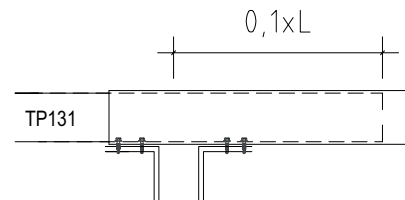
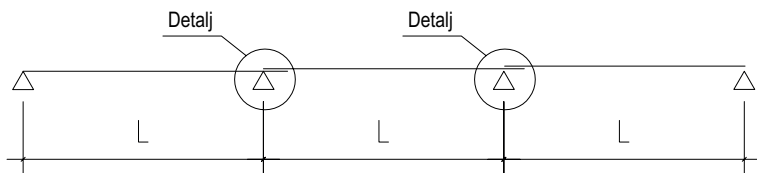
- Ändupplag 2 skruv i varje profilbotten
- Mellanupplag, ändöverlapp 1 skruv i varje profilbotten
- Sidöverlapp Max c/c 500 mm

Upplagsbredd:

- ≥ 100mm (gäller ändupplag)
- ≥ 100mm (gäller mellanupplag)



Vid fler fack rekommenderas enkelfackmontage med kontinuitetskarv (se bild)



Areco TP131

TAK Isolerat L/200

Maximala belastningar i kN/m² - 350 MPa

Tabell 3

Upplagsfall	Tjocklek (mm)	Begränsningar upplag	Spännvid L (m)											Lastfall
			4,20	4,50	4,80	5,10	5,40	5,70	6,00	6,30	6,60	6,90	7,20	
TRIPPELFACK	0,70	Moment (S. fläns)	3,610	3,269	2,977	2,723	2,502	2,308	2,136	1,983	1,847	1,724	1,614	1,514
		Nedböjning	5,068	4,121	3,395	2,831	2,385	2,028	1,738	1,502	1,306	1,143	1,006	0,890
		Moment (B. fläns)	3,168	2,862	2,600	2,374	2,177	2,004	1,851	1,716	1,595	1,487	1,390	1,302
	0,80	Moment (S. fläns)	4,490	4,060	3,691	3,372	3,093	2,849	2,634	2,442	2,272	2,118	1,981	1,856
		Nedböjning	5,827	4,738	3,904	3,254	2,742	2,331	1,999	1,727	1,502	1,314	1,157	1,023
		Moment (B. fläns)	4,046	3,650	3,312	3,020	2,766	2,543	2,347	2,174	2,019	1,880	1,756	1,643
	0,90	Moment (S. fläns)	5,532	4,994	4,533	4,135	3,788	3,485	3,217	2,980	2,768	2,579	2,409	2,256
		Nedböjning	6,640	5,398	4,448	3,708	3,124	2,656	2,277	1,967	1,711	1,497	1,318	1,166
		Moment (B. fläns)	5,152	4,641	4,204	3,828	3,501	3,216	2,964	2,742	2,544	2,367	2,208	2,065
	1,00	Moment (S. fläns)	6,511	5,873	5,326	4,855	4,445	4,086	3,770	3,490	3,241	3,018	2,817	2,636
		Nedböjning	7,321	5,952	4,904	4,089	3,444	2,929	2,511	2,169	1,887	1,651	1,453	1,286
		Moment (B. fläns)	6,129	5,515	4,991	4,540	4,149	3,807	3,506	3,241	3,005	2,794	2,605	2,434
	1,20	Moment (S. fläns)	8,905	8,024	7,272	6,623	6,059	5,566	5,132	4,747	4,406	4,100	3,826	3,578
		Nedböjning	8,769	7,130	5,875	4,898	4,126	3,508	3,008	2,598	2,260	1,978	1,741	1,540
		Moment (B. fläns)	8,240	7,403	6,690	6,078	5,547	5,084	4,678	4,319	4,001	3,717	3,462	3,233
	1,50	Moment (S. fläns)	12,706	11,432	10,345	9,409	8,597	7,889	7,265	6,714	6,225	5,788	5,396	5,043
		Nedböjning	10,886	8,851	7,293	6,080	5,122	4,355	3,734	3,226	2,805	2,455	2,161	1,912
		Moment (B. fläns)	11,201	10,033	9,041	8,192	7,459	6,821	6,262	5,771	5,335	4,948	4,601	4,290

PLÅT UPPLAGD PÅ FYRA STÖD

Förklaringar:

Moment (S. fläns)	Bärförmåga vid smal fläns mot balk
Nedböjning	Nedböjning L/200 (isolerat)
Moment (B. fläns)	Bärförmåga vid bred fläns mot balk
Upplag 100 (S. fläns)	Bärförmåga vid smal fläns mot balk
Upplag 100 (B. fläns)	Bärförmåga vid bred fläns mot balk

Miniminfästning:

Ändupplag 2 skruv i varje profilbotten
 Mellanupplag, ändöverlapp 1 skruv i varje profilbotten
 Sidöverlapp Max c/c 500 mm

Upplagsbredd:

≥ 100mm (gäller ändupplag)
 ≥ 100mm (gäller mellanupplag)

Vid fler fack rekommenderas enkelfackmontage med kontinuitetsskarv (se bild)

