



caracol®
Creating Waterfall

Takavattning

Komplett sortiment av takavvattningsprodukter



THE
Cocktailbar
with
schönsten
Wochenend
Frühstück

Caracol Takavattning

Creating Waterfall

CARACOL takavattningssystem är utformat för att estetiskt och funktionellt förenas med resten av taket. Namnet har vi lånat från ett vackert vattenfall i Brasilien som också är en inspirationskälla. Vattenfallets kraft och dynamik ger oss helt nya perspektiv på funktion och livslängd.

Många års nära samarbete med plåtslagare och andra branschaktörer har gett oss värdefulla kunskaper om marknadens förväntningar och önskemål.

Utöver lång hållbarhet har vårt system också en extremt god passnoggrannhet, vilket i sin tur gör det till ett nöje att montera.

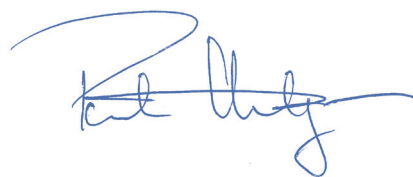
CARACOL tillverkas av bästa kvalité och med hög prestanda. I vår helautomatiserade produktionsanläggning i Malmö finns enbart de allra senaste verktygen och maskinerna från världsledande tillverkare.

Samtliga produktionslinjer består av datorstyrda, helautomatiska maskiner och robotar. Detta för att vi ska kunna uppfylla de tekniska specifikationerna och de tuffaste miljökraven.

En viktig komponent i logistiken är lagerhållningen. För att säkerställa smidig utleverans till kunderna behövs kapacitet för att mellanlagra tusentals pallar; detta har vi ordnat med ett rejält lagerutrymme i direkt anslutning till produktionen.

De här insikterna och erfarenheterna hjälpt oss att skapa ett produktsystem som garanterat leder undan takvatten enkelt, effektivt och länge.

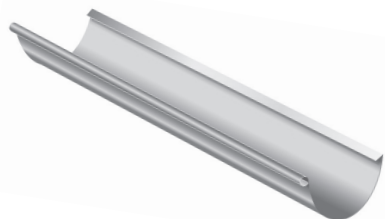
Med vänliga hälsningar



Pontus Holgersson, VD

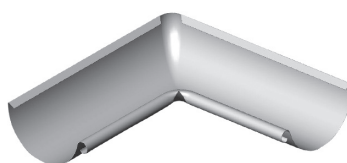
Caracol HÄNGRÄNNA

Hos oss finner du hängrännor i dimensionerna 125 och 150 mm i tio olika kulörer belagda med marknadens absolut vassaste färgsystem Karat.



HÄNGRÄNNA

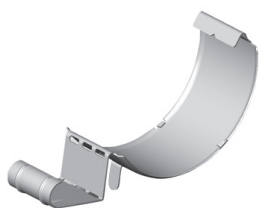
Diameter | 125, 150



RÄNNVINKEL INNER

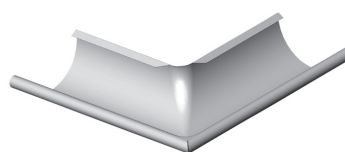
Diameter | 125, 150

Vinkel | 45°, 90°, 135°



RÄNNSKARV

Diameter | 125, 150



RÄNNVINKEL YTTER

Diameter | 125, 150

Vinkel | 45°, 90°, 135°



BLECKKROK

Diameter | 125, 150

Längd | 70, 160, 210 mm



SNABBKROK

Diameter | 125, 150

Längd | 145, 195, 315 mm



KOMPAKTKROK

Diameter | 125, 150



STÄLLBAR KROK

Diameter | 125

med Tillbehör

Utöver lång hållbarhet har vårt system också en extremt god passnoggrannhet, vilket i sin tur gör det till ett nöje att montera.



COMBIGAVEL

Diameter | 125



UNIGAVEL

Diameter | 125, 150



STAGBAND

Längd | 280 mm



OMVIKNINGSKUPA

Diameter | 125/75, 125/90
125/100
150/90, 150/100
150/110



ÖVERSPOLNINGSSKYDD

VINKLAT



ÖVERSPOLNINGSSKYDD

RAKT

Caracol STUPRÖR

Hos oss finner du stuprör i dimensionerna 75, 90 och 100, 110 mm med alla detaljer som krävs för din montering.



RÖRBÖJ 70°

Diameter | 75, 90, 100, 110



MELLANSTYCKE

Diameter | 75, 90, 100, 110

Längd | 1000 mm



SOCKELKNÄ

Diameter | 75, 90, 100



RÖRSVEP (TRÄ)

Diameter | 75, 90, 100, 110



BRUNNSUTKASTARE

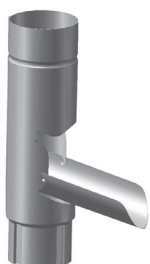
Diameter | 75, 90, 100, 110



RÖRSVEP (STEN) INK. KIL

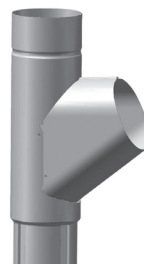
Diameter | 75, 90, 100, 110

Stift (L) | 150, 175, 250



FÄLLBAR UTKASTARE

Diameter | 75, 90, 100



GRENRÖR

Diameter | 75, 90, 100, 110

med Tillbehör

Ett komplett sortiment av takavvattningsprodukter som garanterat leder undan takvatten enkelt, effektivt och länge.



PÅSKJUTSRÖR

Diameter | 75, 90, 100



VATTENKUPA

Diameter | 75, 90, 100, 110



LÖVAVSKILJARE (PLAST)

Diameter | 90, 100



MUFF TILL RENSTRATT

Diameter | 90, 100



RENSTRATT (PLAST)

Diameter | 90, 100



UTKASTARE

Diameter | 75, 90, 100, 110



STUPRÖR

Diameter | 75, 90, 100, 110

Kulörer & Garantier

Antikvit
AR9002

Mörkbrun
AR8017

Kaffebrun
AR8019

Tegelröd
AR8004

Röd
AR3009

Silvermetallic
AR9006

Mörk Silvermetallic
AR9007

Antracitgrå
AR7011

Svart
AR9005

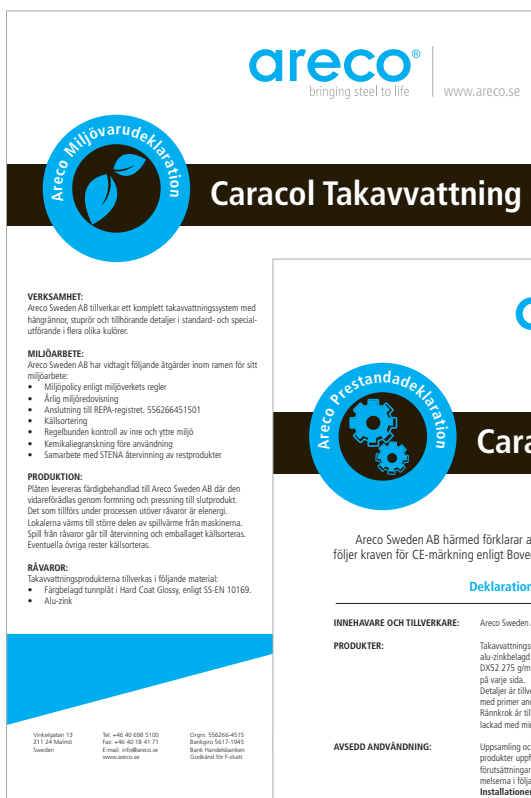
Alu-zink
AR0185

KARAT - Lång livslängd och snygg finish

För att ytterligare öka CARACOL-produkternas livslängd och höja det estetiska värdet beläggs de på båda sidor med KARAT, marknadens absolut vassaste färgsystem.

KARAT är en genuin färgbeläggning vilket ger ett optimalt värde för god väderbeständighet och slitstyrka med bibehållen glans och kulörbeständighet.

En produkt vi med trygghet lämnar 20 års garanti på.



areco
bringing steel to life | www.areco.se

Areco Miljövarudeklaration

Caracol Takavattning

VERKSAMHET:
Areco Sweden AB tillverkar ett komplett takavattningssystem med hängrännor, stuprör och tillhörande detaljer i standard- och specialutförande i flera olika kulörer.

MILJÖARBETE:
Areco Sweden AB har vidtagit följande åtgärder inom ramen för sitt miljöarbete:

- Miljöpolicy enligt miljöverkets regler
- Årlig miljöredovisning
- Anslutning till REPA-registret. 556266451501
- Källsortering
- Regelbunden kontroll av inre och yttre miljö
- Kemikaliegrensning före användning
- Samarbeta med STENA återvinning av restprodukter

PRODUKTION:
Plåten levereras färdigbehandlad till Areco Sweden AB där den vidarebehandlas genom formning och pressning till slutprodukt. Det som tillförs under processen utöver råvaror är elenergi. Lokalen väms till större delen av spillvärme från maskinerna. Spill från råvaror går till återvinning och emballaget källsorteras. Eventuella övriga rester källsorteras.

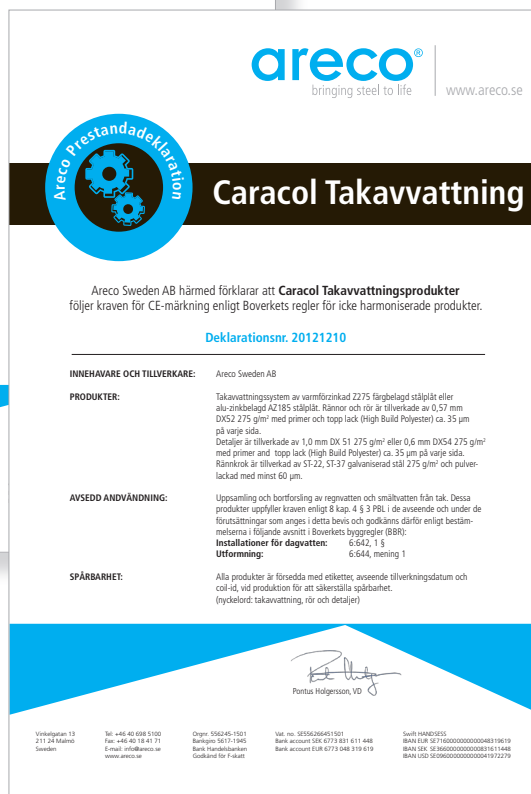
RÅVAROR:
Takavattningsprodukterna tillverkas i följande material:

- Färgbelagd tunnplåt i Hard Coat Glossy, enligt SS-EN 10169.
- Alu-ZINK

Vinklagan 13
211 24 Malmö
Sverige

Tel: +46 40 698 5100
Fax: +46 40 69 41 71
E-mail: info@areco.se
www.areco.se

Orgnr: 5562664515
Bankgiro 561731945
Bank: Handelsbanken
Godkänd för F-skatt



areco
bringing steel to life | www.areco.se

Areco Prestandadeklaration

Caracol Takavattning

Areco Sweden AB härmed förklarar att **Caracol Takavattningsprodukter** följer kraven för CE-märkning enligt Boverkets regler för icke harmoniserade produkter.

Deklarationsnr. 20121210

INNEHAVARE OCH TILLVERKARE: Areco Sweden AB

PRODUKTER: Takavattningssystem av varmforzinkad 2275 färgbelagd stålplåt eller alu-zinkbelagd A2185 stålplåt. Rännor och rör är tillverkade av 0,57 mm DX52 275 g/m² med primer och topp lack (High Build Polyester) ca. 35 µm på varje sida. Detaljer är tillverkade av 1,0 mm DX 51 275 g/m² eller 0,6 mm DX54 275 g/m² med primer and topp lack (High Build Polyester) ca. 35 µm på varje sida. Rännkrok är tillverkad av ST-22, ST-37 galvaniserad stål 275 g/m² och pulverlackad med minst 60 µm.

AVSEDD ANVÄNDNING: Uppsamling och bortforsling av regnvatten och smältvatten från tak. Dessa produkter uppfyller kraven enligt 8 kap. 4 § 3 PBL i de avseende och under de förutsättningar som anges i detta bevis och godkänns därför enligt bestämmelserna i följande avsnitt i Boverkets byggregler (BBR):

Installationer för dagvatten: 6:642, 1 §
Utformning: 6:644, mening 1

SPÄRBARHET: Alla produkter är försedda med etiketter, avseende tillverkningsdatum och col-id, vid produktion för att säkerställa spårbarhet. (nyckelord: takavattning, rör och detaljer)

Pontus Holgersson, VD

Vinklagan 13
211 24 Malmö
Sverige

Tel: +46 40 698 5100
Fax: +46 40 69 41 71
E-mail: info@areco.se
www.areco.se

Orgnr: 5562664515
Bankgiro 561731945
Bank: Handelsbanken
Godkänd för F-skatt

Var. nr: 9255626645101
Bank account SW: 6773 831 611 446
Bank account EUR: 6773 831 611 446

Swish HANDELS
IBAN: SE 1637160000000000048119619
IBAN: SE 1637160000000000048119619
IBAN: USD 0636000000000000041972279

Monteringsanvisning

Verktyg

Caracol Regnvattensystem är konstruerade så att de är lätta att montera. De verktyg som du behöver för montering är tång, hammare, skruvmejsel, bågfil, måttband och snöre. Behöver du ett krokbockningsverktyg hyr du det hos din byggmaterialhandlare.

Kapning

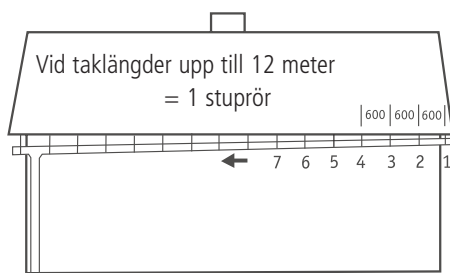
Vid kapning av rännor och rör används bågfil. Rondell får ej användas – metallspån och värmen från skivan förstör plåtens galv- och ytskikt.

Beräkning av vad som behövs

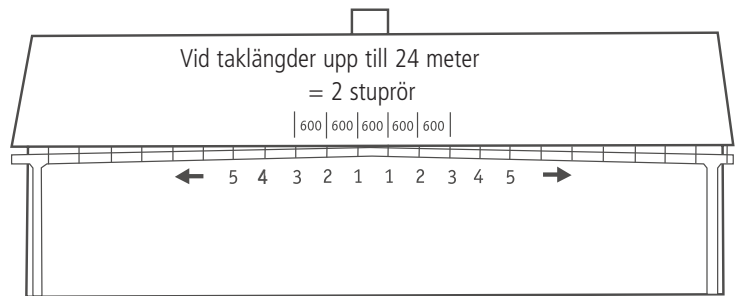
Hur mycket som går åt av hängrännor, stuprör och tillbehör varierar beroende på hur ditt hus ser ut. Räkna med att varje stuprör klarar en rännlängd upp till max 12 m. Rännkroken monteras så att rännan lutar mot stupröret. Måttet ska vara 600 mm c/c, med en lutning på 5 mm per meter. Du väljer dimension på hängrännor och stuprör efter vilken yta det blir på taket.

- Ytan per takhalva upp till ca 50 kvm: Ränna & rör dimension 100/75 mm.
- Yta per takhalva mellan ca 50-100 kvm: Ränna & rör i dimension 125/90 mm.
- För större ytor finns rännor och rör i dimension 150/100 mm.

SÅ HÄR MONTERAR DU



Bestäm åt vilket håll rännan skall luta. Välj vilken krok du skall använda. Montera första och sista kroken ca 10 cm från takets kant. Övriga kroker monteras med ett avstånd på c/c 600 mm (se skiss). Lutning 5 mm/meter. Fäst kroken med skruv eller ankarspik.



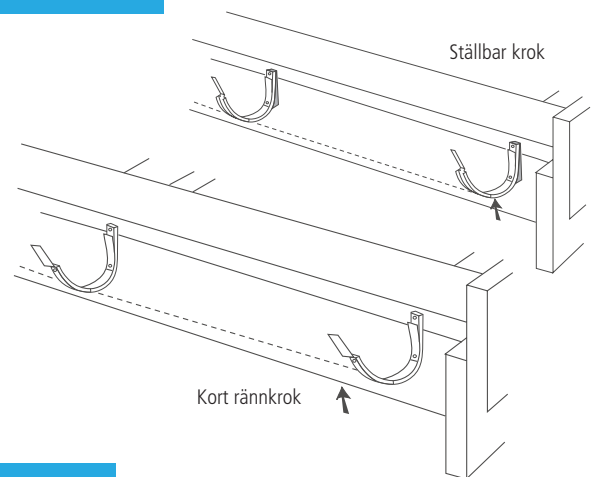
Välj vilken krok du skall använda. Börja montera kroken 1-1 ca 300 mm från mitten, och gör lutningen åt vardera hållet. De sista kroken monteras ca 10 cm från takets kant. Övriga kroker monteras med ett avstånd på c/c 600 mm (se skiss). Lutning 5 mm/meter. Fäst kroken med skruv eller ankarspik.

MONTERING AV RÄNNKROK

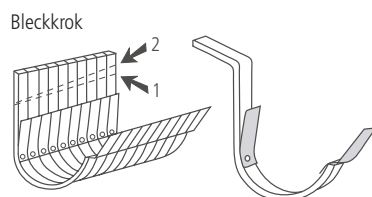


Montering på takfotsbräda

Kompaktkrok eller kort bandjärnskrok monteras på takfotsbrädan. Lutar denna använd ställbarkrok. Vid längder upp till 12 meter monteras första och sista krok ca 10 cm in från takets kant. Lutning 5 mm per meter. Fäst ett snöre i första kroken nedersta del (se pil). Spänn snöret och fäst det i sista kroken. Kontrollera lutningen. Med hjälp av det spända snöret monteras övriga kroker med c/c 600 mm. Vid taklängder över 12 meter påbörjas montering från mitten med fall utåt.



BOCKNING AV HAKFÄSTE/RÄNNKROK

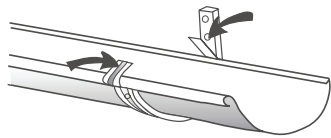


Montering på läkt

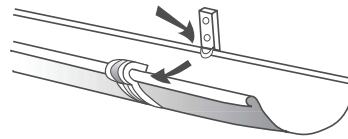
Mellan/lång krok måste bockas så att rännan får lutning. Lagg ihop de antal kroker du behöver. Markera med ett streck tvärs över alla kroker där första kroken skall bockas (pil 1). Mät ut från det dragna strecket på sista kroken så att lutningen blir 5 mm/meter. Markera därefter med ett nytt streck (pil 2). Efter detta streck bockas kroken på.

Monteringsanvisning

MONTERING AV RÄNNA

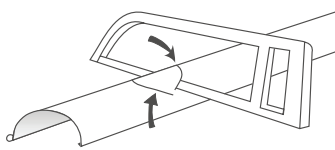


Lägg rännan i krokarna, tryck ned framkanten på rännan mot kroken och böj över låsblecket. Tryck sedan ned rännan så att den vilar på kroken och böj över det andra låsblecket.

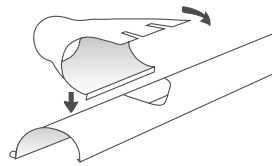


När snabbkrok används förs rännans framkant in i kroken. Därefter trycker du ner rännan så att den låses under piggen i kokens bakkant.

MONTERING AV OMVIKNINGSKUPA

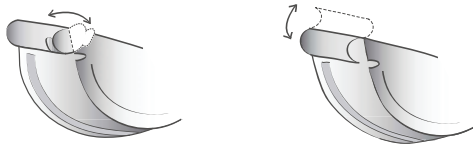


Märk ut på rännan var stupröret skall placeras. Säg två snedställda snitt så att du får en öppning på ca 10 cm. Vik ned kanterna i hålet en aning så rinner vattnet ur rännan.

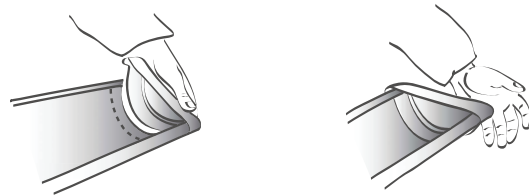


För in den vikta kanten på omvinkningskupan i rännans framkant. Fäll sedan över kupan mot rännans bakkant. Vik sedan kupans låsbleck över rännans bakkant så att den låses fast.

MONTERING AV RÄNNGAVEL



Gaveln är kombinerad för både höger och vänstermontering. Vik av örat och vulsten enligt de slitsade spåren i gaveln för respektive sida du inte skall montera den på (se skiss).

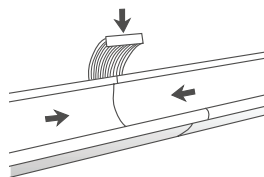


Lägg i fogmassa enligt den streckade linjen. Fäst tätningslistan på gaveln. För in gaveln ca 2 cm i rännans framkant, och fäll ned den i rännan och tryck in den helt.

SKARVNING MED RÄNSSKARV



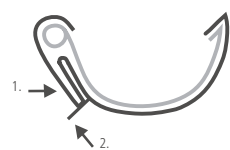
Vik ut ränskarven lite innan montering. Lägg sedan minst två strängar med tätmassa efter hela gummitätningen som sitter monterad i ränskarven.



För ihop rännorna mot varandra och lägg lite fogmassa i skarven på över- och undersidan.



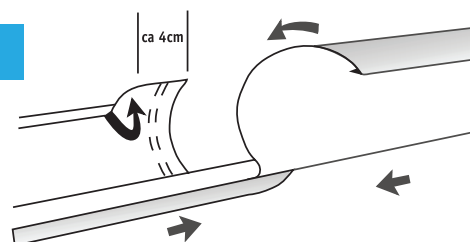
Fortsätt sedan med att fästa ränskarven över rännans bakkant (1) (se även föregående bild) och sedan över rännans framkant (2) (vulsten).



Fäll därefter ihop ränskarven med handen (1) så att den ligger mot rännan. Vik sedan över låsblecket så att det låses fast (2).

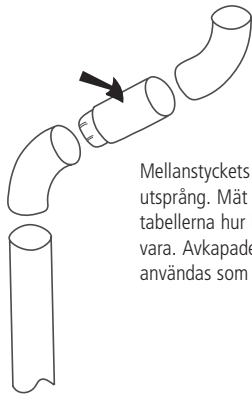
SKARVNING UTAN RÄNSSKARV

Vik upp en ca 4 cm lång flik av den undre rännans bakkant. Lägg i fogmassa enligt de streckade linjerna och för in den övre rännan i den undre enligt bild. Fäll ned den övre rännan i den undre och vik över fliken och kläm ihop så att båda rännorna låses.

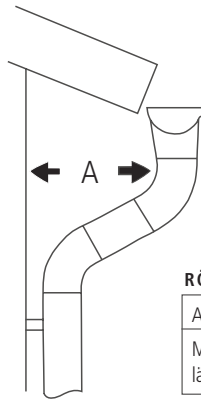


Monteringsanvisning

RÖRVINKLAR & MELLANSTYCKEN



Mellanstyckets längd bestäms av takets utsprång. Mät avstånd A så ser du i tabellerna hur långt mellanstycket skall vara. Avkapade stuprör kan även användas som mellanstycken.

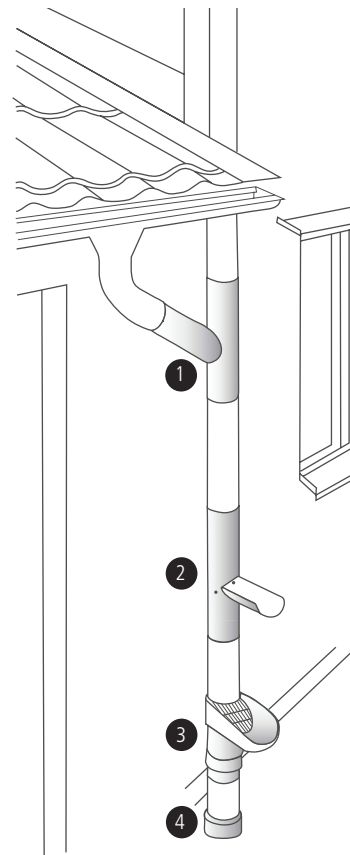
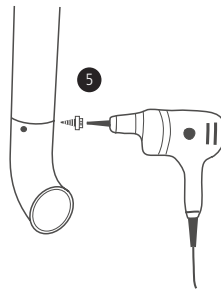


RÖRVINKEL 70°

A cm	80	70	60	50	40	30
Mellanstyckets längd cm	ca 70	ca 60	ca 50	ca 40	ca 30	ca 20

PRAKTISKA TILLBEHÖR

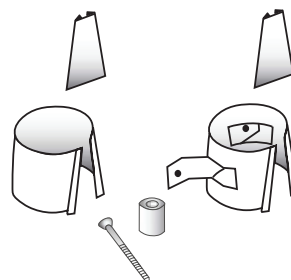
1. Grenrör används om du t.ex. vill koppla ihop flera tak till samma stuprör.
2. Fällbar utkastare används om du vill samla upp regnvattnet. Montera den fällbara utkastaren på stupröret.
3. Rensträtt och lövsil förhindrar att skräp och löv hamnar i dagvattenledningen. Muff finns till olika dimensioner av rör.
4. Brunnsutkastare används vid direkt anslutning mellan stuprör och dagvattenledning.
5. Utkastare monteras när stupröret inte är anslutet till dagvattenledning. Använd skruv eller nit när du fäster utkastaren i stupröret.



MONTERING AV SVEP

Svepet monteras ca 10 cm under den nedre rörvinkeln. Avståndet mellan svepen bör ej överstiga 2 meter. Svepet låses med kil (läskilens breda sida nedåt). Slå ned kilen med hjälp av hammare och en träbit. Finns för både trä- och stenvägg. I sten- eller tegelvägg förborras hål för svepets infästning (borra i fogen).

Montera samman rördetaljerna med stupröret och anslut mot omvinkningskupan. Kontrollera att röret sitter rakt.



Areco Profiles AB

Vinkelgatan 13

211 24 Malmö

Tel: 040-698 5100

Fax: 040-18 41 71

E-post: info@areco.se

www.arecoprofiles.se