

Montageanleitung

Werkzeug

Die Caracol Regenwassersysteme wurden so konstruiert, dass sie leicht zu montieren sind. Für die Montage benötigen Sie eine Zange, einen Hammer, einen Schraubenzieher, eine Metallsäge, ein Maßband und eine Schnur. Eventuell benötigte Biegewerkzeuge können Sie im Baumarkt ausleihen.

Schneidearbeiten

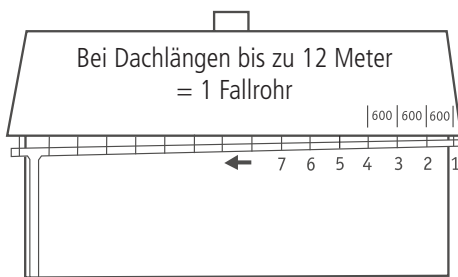
Verwenden Sie für das Zuschneiden von Dachrinnen und Fallrohren eine Metallsäge. Es darf kein Winkelschleifer verwendet werden – Metallspäne und die Wärme der Scheibe zerstören die äußere Schicht und galvanisierte Oberfläche des Blechs.

Ermittlung der benötigten Menge

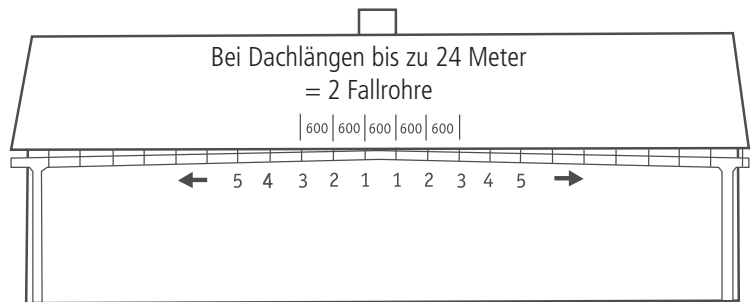
Die benötigte Menge an Dachrinnen, Fallrohren und Zubehör variieren je nach Haus. Es kann davon ausgegangen werden, dass ein Fallrohr für eine Dachrinnenlänge von maximal 12 m ausreicht. Die Dachrinnenhalter werden so montiert, dass die Dachrinne schräg zum Fallrohr abfällt. Das Maß darf 600 mm nicht überschreiten, mit einer Neigung von 5 mm pro Meter. Die Maße der Dachrinnen und Fallrohre sollten gemäß der Dachoberfläche ausgewählt werden.

- Oberfläche pro Dachhälfte bis zu ca. 50 m²: Dachrinnen- & Fallrohrmaß 125/75 mm.
- Oberfläche pro Dachhälfte zwischen ca. 50-100 m²: Dachrinnen- & Fallrohrmaß 125/90 mm.
- Für größere Oberflächen gibt es Dachrinnen und Fallrohre in der Größe 150/100 mm.

MONTAGE



Legen Sie fest, in welche Richtung die Dachrinne sich neigen soll. Wählen Sie den gewünschten Dachrinnenhalter aus. Montieren Sie den ersten und letzten Haken ca. 10 cm vom Dachrand entfernt. Die übrigen Haken werden im Abstand von 600 mm montiert (siehe Skizze). Neigung 5 mm/Meter. Befestigen Sie die Halter mit Schrauben oder Ankernägeln.



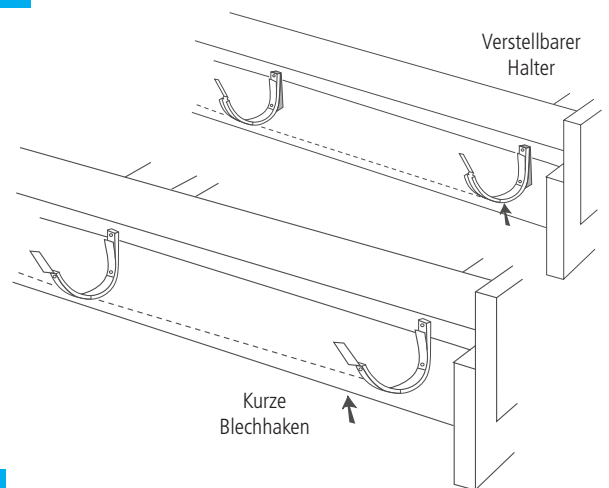
Wählen Sie den gewünschten Dachrinnenhalter aus. Montieren Sie die Halter 1-1 ca. 300 mm von der Mitte entfernt und achten Sie auf die Neigung zu beiden Seiten. Der letzten Halter wird ca. 10 cm vom Dachrand entfernt montiert. Die anderen Halter werden jeweils im Abstand von 600 mm montiert (siehe Skizze). Neigung 5 mm/Meter. Befestigen Sie die Halter mit Schrauben oder Ankernägeln.

MONTAGE DER DACHRINNENHALTER

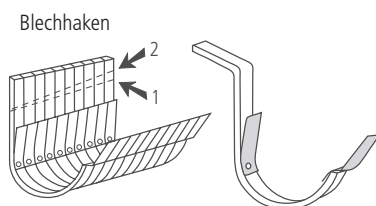


Montage am Traufbrett

Kompakthalter oder kurze Dachrinnenhalter aus Bandeisen werden am Traufbrett montiert. Wenn es abgewinkelt ist, verwenden Sie verstellbare Halter. Bei Längen bis zu 12 Meter werden der erste und letzte Halter ca. 10 cm vom Dachrand entfernt montiert. Neigung 5 mm pro Meter. Befestigen Sie eine Schnur unter dem ersten Halter (siehe Pfeil). Spannen Sie die Schnur und befestigen Sie sie am letzten Halter. Überprüfen Sie die Neigung. Mithilfe der gespannten Schnur werden die übrigen Halter im Abstand von 600 mm montiert. Bei Dachlängen über 12 Meter erfolgt die Montage von der Mitte aus mit einer Neigung zu beiden Seiten.



BIEGUNG DER DACHRINNENHALTER

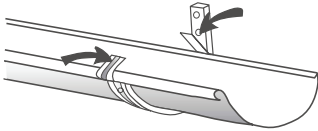


Montage an einer Latte

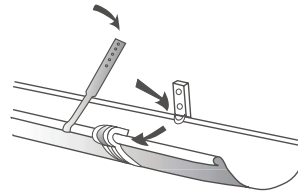
Mittelgroße/ lange Halter müssen gebogen werden, sodass die Dachrinne eine Neigung erhält. Legen Sie die benötigten Halter zusammen. Markieren Sie einen Strich quer über alle Halter, wo sie gebogen werden sollen (Pfeil 1). Messen Sie anschließend ab der Linie des letzten Halters eine Neigung von 5 mm/Meter aus. Markieren Sie anschließend einen neuen Strich (Pfeil 2). Gemäß diesem Strich werden die Haken gebogen.

Montageanleitung

MONTAGE DER DACHRINNE



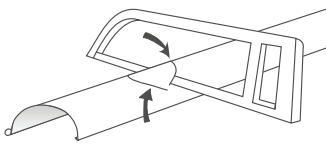
Legen Sie die Dachrinne in die Halter, drücken Sie die Vorderseite der Rinne nach unten in Richtung Halter und biegen Sie den Schließer drüber. Drücken Sie die Dachrinne anschließend nach unten, sodass sie auf dem Halter aufliegt und biegen Sie den anderen Schließer drüber.



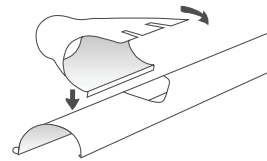
Wenn Klemmhalter verwendet werden, wird die Vorderseite der Rinne in den Halter geschoben. Anschließend drücken Sie die Rinne nach unten, sodass diese unterhalb der Kerbung an der Rückseite des Halters einrastet.

Eine Rinnenstabilisierung kann je nach Bedarf montiert werden. Eine Rinnenstabilisierung wird im Abstand von 600 mm montiert (wie die Halter) und an der Tragplatte verschraubt

MONTAGE DER AUFNAHMESCHALE

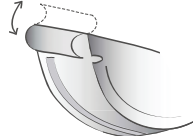
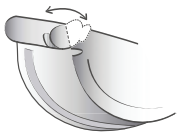


Markieren Sie auf der Dachrinne die Stelle, an der das Fallrohr platziert werden soll. Sägen Sie zwei Schrägschnitte, sodass Sie eine ca. 10 cm große Öffnung erhalten. Die Ränder im Loch müssen etwas gebogen werden, sodass das Wasser aus der Rinne ablaufen kann.

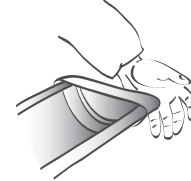
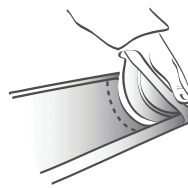


Setzen Sie den gebogenen Rand der Aufnahmeschale in die Vorderseite der Dachrinne ein. Schieben Sie die Aufnahmeschale anschließend über die Rückseite der Dachrinne. Anschließend wird der Schließer der Aufnahmeschale über die Rückseite der Dachrinne gebogen, sodass sie dort fest einrastet.

MONTAGE DER ENDSTÜCKE



Die Endstücke können sowohl an der rechten als auch an der linken Seite montiert werden. Knicken Sie das Ohr und den Wulst gemäß den Markierungen am Endstück zu der Seite, die Sie nicht montieren werden (siehe Abbildung).

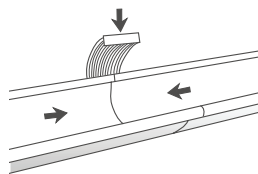


Geben Sie die Fugenmasse gemäß der gestrichelten Linie in der Abbildung oben hinein. Befestigen Sie das Dichtungsband am Endstück. Setzen Sie das Endstück ca. 2 cm auf die Vorderkante der Dachrinne und drücken Sie es vollständig hinein.

VERBINDUNG MIT EINER DACHRINNENSCHELLE



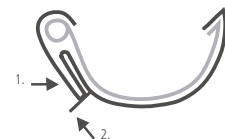
Biegen Sie die Dachrinnenschelle vor der Montage etwas nach außen. Geben Sie anschließend mindestens zwei Streifen Dichtungsmasse entlang der gesamten Gummidichtung hinein, die in der Dachrinnenschelle montiert ist.



Fügen Sie die Dachrinnen zusammen und geben Sie etwas Fugenmasse in die Fuge an der Ober- und Unterseite.



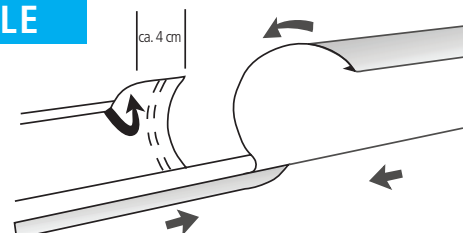
Befestigen Sie die Dachrinnenschelle anschließend über die Rückseite der Dachrinne (1) (siehe auch die vorige Abbildung) und anschließend über die Vorderseite der Dachrinne (2) (den Wulst).



Drücken Sie die Dachrinnenschelle anschließend mit der Hand (1) zusammen, sodass sie an der Dachrinne anliegt. Biegen Sie anschließend den Schließer darüber, sodass dieser einrastet (2).

VERBINDUNG OHNE DACHRINNENSCHELLE

Falten Sie eine ca. 4 cm lange Lasche aus der unteren Rückseite der Dachrinne. Geben Sie gemäß den gestrichelten Linien Fugenmasse hinein und schieben Sie die obere Rinne in die untere Rinne, siehe Abbildung. Klappen Sie die obere Dachrinne in die untere, falten Sie die Lasche drüber und klemmen Sie sie zusammen, sodass beide Dachrinnen eingerastet sind.

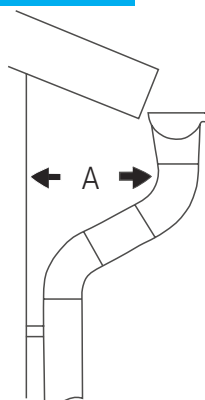


Montageanleitung

ROHRWINKEL & ZWISCHENSTÜCKE



Die Länge des Zwischenstücks ist abhängig vom Dachvorsprung. Wenn Sie den Abstand A messen, können Sie in den Tabellen nachsehen, wie lang das Zwischenstück sein muss. Abgesägte Fallrohre können ebenfalls als Zwischenstücke verwendet werden.

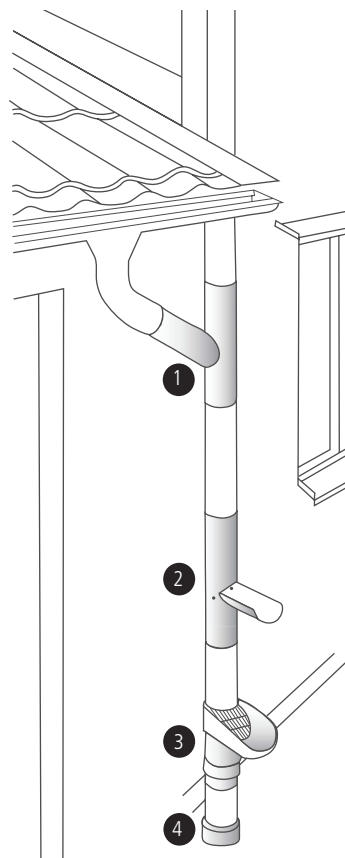
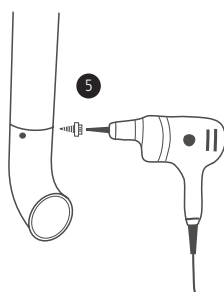


RORHWINKEL 70°

A cm	80	70	60	50	40	30
Mellanstyckets Länge des Zwischenstücks in cm	ca. 70	ca. 60	ca. 50	ca. 40	ca. 30	ca. 20

PRAKTISCHES ZUBEHÖR

1. Verzweigungsrohre werden verwendet, wenn Sie z.B. mehrere Dächer mit den gleichen Fallrohren verbinden möchten.
2. Fallrohrklappen werden verwendet, wenn Sie Regenwasser auffangen möchten. Montieren Sie die Fallrohrklappe am Fallrohr.
3. Reinigungstrichter und Laubsieb verhindern, dass Abfall und Laub in die Regenwasserleitung gelangen. Muffen sind für unterschiedliche Rohrgrößen erhältlich.
4. Bodenabflüsse werden direkt zwischen dem Fallrohr und der Regenwasserleitung angeschlossen.
5. Ablaufstücke/Speier werden montiert, wenn das Fallrohr nicht an die Regenwasserleitung angeschlossen ist. Verwenden Sie Schrauben oder Nieten, wenn Sie das Ablaufstück am Fallrohr befestigen.



MONTAGE DER SCHELLEN



Die Schelle wird ca. 10 cm unter dem unteren Rohrwinkel befestigt. Der Abstand zwischen den Schellen darf 2 Meter nicht übersteigen. Die Schelle wird mit einem Keil gesichert (die breite Seite des Keils nach unten). Schlagen Sie den Keil mit einem Hammer und einem Holzstück nach unten. Sowohl für Holz- als auch für Steinwände erhältlich. In Stein- oder Ziegelwänden müssen Löcher gebohrt werden um die Schelle befestigen zu können (in die Fuge bohren).

Verbinden Sie die Rohre mit dem Fallrohr und schließen Sie dies anschließend an die Aufnahmeschelle an. Überprüfen Sie, ob das Rohr gerade ist.

